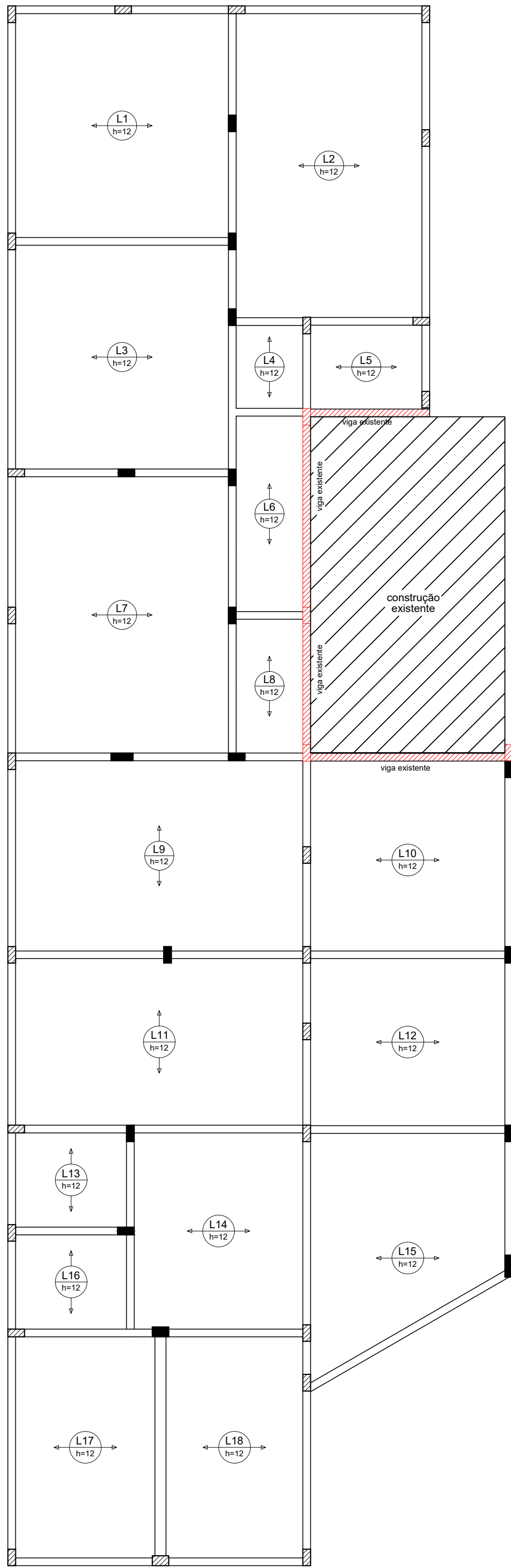
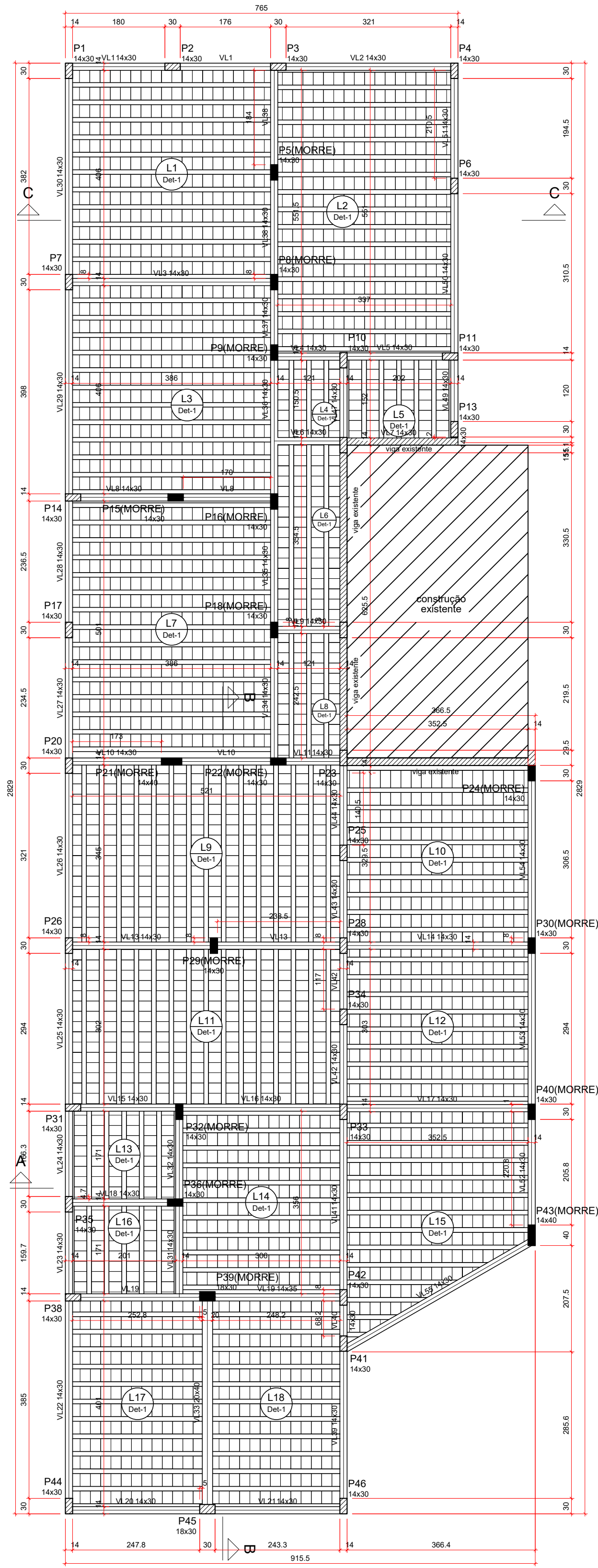


Armação positiva das lajes (Eixo X)
escala 1:50



Armação positiva das lajes (Eixo Y)
escala 1:50



Forma do pavimento Pavimento (Nível 372)
escala 1:50

Vigas			
Nome	Seção (cm)	Elevação (cm)	Nível (cm)
VL1	14x30	0	372
VL2	14x30	0	372
VL3	14x30	0	372
VL4	14x30	0	372
VL5	14x30	0	372
VL6	14x30	0	372
VL7	14x30	0	372
VL8	14x30	0	372
VL9	14x30	0	372
VL10	14x30	0	372
VL11	14x30	0	372
VL12	14x30	0	372
VL13	14x30	0	372
VL14	14x30	0	372
VL15	14x30	0	372
VL16	14x30	0	372
VL17	14x30	0	372
VL18	14x30	0	372
VL19	14x30	0	372
VL20	14x30	0	372
VL21	14x30	0	372
VL22	14x30	0	372
VL23	14x30	0	372
VL24	14x30	0	372
VL25	14x30	0	372
VL26	14x30	0	372
VL27	14x30	0	372
VL28	14x30	0	372
VL29	14x30	0	372
VL30	14x30	0	372
VL31	14x30	0	372
VL32	14x30	0	372
VL33	20x40	0	372
VL34	14x30	0	372
VL35	14x30	0	372
VL36	14x30	0	372
VL37	14x30	0	372
VL38	14x30	0	372
VL39	14x30	0	372
VL40	14x30	0	372
VL41	14x30	0	372
VL42	14x30	0	372
VL43	14x30	0	372
VL44	14x30	0	372
VL45	14x30	0	372
VL46	14x30	0	372
VL47	14x30	0	372
VL48	14x30	0	372
VL49	14x30	0	372
VL50	14x30	0	372
VL51	14x30	0	372
VL52	14x30	0	372
VL53	14x30	0	372
VL54	14x30	0	372
VL55	14x30	0	372

Características dos materiais		
fca	Ecs	
250	241500	
Dimensão máxima do agregado = 19 mm		

Legenda dos pilares	
■	Pilar que morre
▨	Pilar que passa

Legenda das vigas e paredes	
▬	Viga

Pilares			
Nome	Seção (cm)	Elevação (cm)	Nível (cm)
P1	14x30	0	372
P2	14x30	0	372
P3	14x30	0	372
P4	14x30	0	372
P5	14x30	0	372
P6	14x30	0	372
P7	14x30	0	372
P8	14x30	0	372
P9	14x30	0	372
P10	14x30	0	372
P11	14x30	0	372
P12	14x30	0	372
P13	14x30	0	372
P14	14x30	0	372
P15	14x30	0	372
P16	14x30	0	372
P17	14x30	0	372
P18	14x30	0	372
P19	14x30	0	372
P20	14x30	0	372
P21	14x30	0	372
P22	14x30	0	372
P23	14x30	0	372
P24	14x30	0	372
P25	14x30	0	372
P26	14x30	0	372
P27	14x30	0	372
P28	14x30	0	372
P29	14x30	0	372
P30	14x30	0	372
P31	14x30	0	372
P32	14x30	0	372
P33	14x30	0	372
P34	14x30	0	372
P35	14x30	0	372
P36	14x30	0	372
P37	14x30	0	372
P38	14x30	0	372
P39	14x30	0	372
P40	14x30	0	372
P41	14x30	0	372
P42	14x30	0	372
P43	14x30	0	372
P44	14x30	0	372
P45	14x30	0	372
P46	14x30	0	372

Lajes						
Dados			Sobrecarga (kgf/m²)			
Nome	Tipo	Altura (cm)	Elevação (cm)	Nível (cm)	Peso próprio (kgf/m²)	Adicional Acidentel Localizada
L1	Trelçada 1D	12	0	372	259	154 250 -
L2	Trelçada 1D	12	0	372	259	154 250 -
L3	Trelçada 1D	12	0	372	259	154 250 -
L4	Trelçada 1D	12	0	372	259	154 250 -
L5	Trelçada 1D	12	0	372	259	155 250 -
L6	Trelçada 1D	12	0	372	259	154 250 -
L7	Trelçada 1D	12	0	372	259	154 250 -
L8	Trelçada 1D	12	0	372	259	155 250 -
L9	Trelçada 1D	12	0	372	259	155 250 -
L10	Trelçada 1D	12	0	372	259	154 250 -
L11	Trelçada 1D	12	0	372	259	154 250 -
L12	Trelçada 1D	12	0	372	259	154 250 -
L13	Trelçada 1D	12	0	372	259	154 250 -
L14	Trelçada 1D	12	0	372	259	154 250 -
L15	Trelçada 1D	12	0	372	259	154 250 -
L16	Trelçada 1D	12	0	372	259	154 250 -
L17	Trelçada 1D	12	0	372	259	155 250 -
L18	Trelçada 1D	12	0	372	259	155 250 -

Nota:

a laje deve ser dimensionada pelo fornecedor prevendo o uso para um segundo piso da estrutura (ambiente hospitalar, com fluxo de pessoas e deposito) que será executado futuramente.

o fornecedor da laje deve apresentar o projeto das vigotas e reforços utilizados e a ART de fabricação.

ORGÃOS PÚBLICOS

PROJETO ESTRUTURAL

TIPO DE EMPREENDIMENTO

PÚBLICO

DATA

AGO /2025

CONTEÚDO

FORMAS LAJE

PRANCHA

06/07

PREFEITURA DO MUNICÍPIO DE MERCEDES

DEPARTAMENTO DE ENGENHARIA

RUA DR. OSVALDO CRUZ, 555 CEP 85998-000 MERCEDES-PR FONE: (45) 3256-8045

PROJETO:

ENG. CIVIL SABRINA PEDRALI

CREA: PR -209882 / D

EXECUÇÃO:

PROPRIETÁRIO:

MUNICÍPIO DE MERCEDES

CNPJ: 95.719.373/0001-23

OBRA: AMPLIAÇÃO DA UNIDADE BÁSICA DE SAÚDE - SEDE

LOCAL: RUA DR. OSVALDO CRUZ - N° 707 - Q 02 - CHÁCARA N° 65 - CENTRO - MERCEDES - PR

PROPRIETÁRIO: MUNICÍPIO DE MERCEDES